

REGLEMENT GRAPHIQUE
CLARA
4 / Maillage Rural

ELABORATION - Approbation du 13/03/2021



commune à l'ensemble du Territoire couvert par le PLUi

Zones Urbaines	
UA	1UA1, 1UA1c, 1UA2, 1UA2c, 3UA1, 3UA2, 4UA1, 1UB1, 1UBc, 4UB1, 1UB2, 1UB2a, 1UB2c, 2UB2, 2UB2c, 3UB, 4UB1, 4UB2
UB	
UC	1UC, 2UC, 3UC1, 3UC2
UD	1UD, 2UD1, 2UD2
UE	UE, UEc, Uep, Uepp
Ut	
UV	3UV1, 3UV2

Zones Urbaines Economiques	
AU1	1AU1, 1AU1E, 2U1, 2AU1E, 3AU1, 3AU1E, 4AU1
AU2	1AU2, 2AU2, 2AU2E, 3AU2, 3AU2E
AU3	1AU3, 2AU3, 3AU3, 4AU3

Zones Urbaines Touristiques	
A	A0, A1, A2, A3, A4, A5

Zones à Urbaniser	
A01	1A01, 2A01, 3A01, 4A01
A02	1A02, 2A02, 3A02, 4A02
A03	1A03, 2A03, 3A03, 4A03

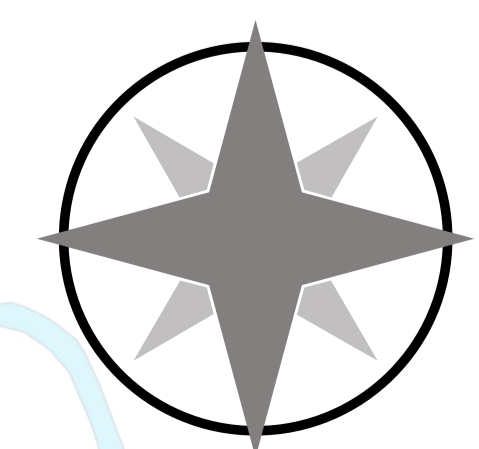
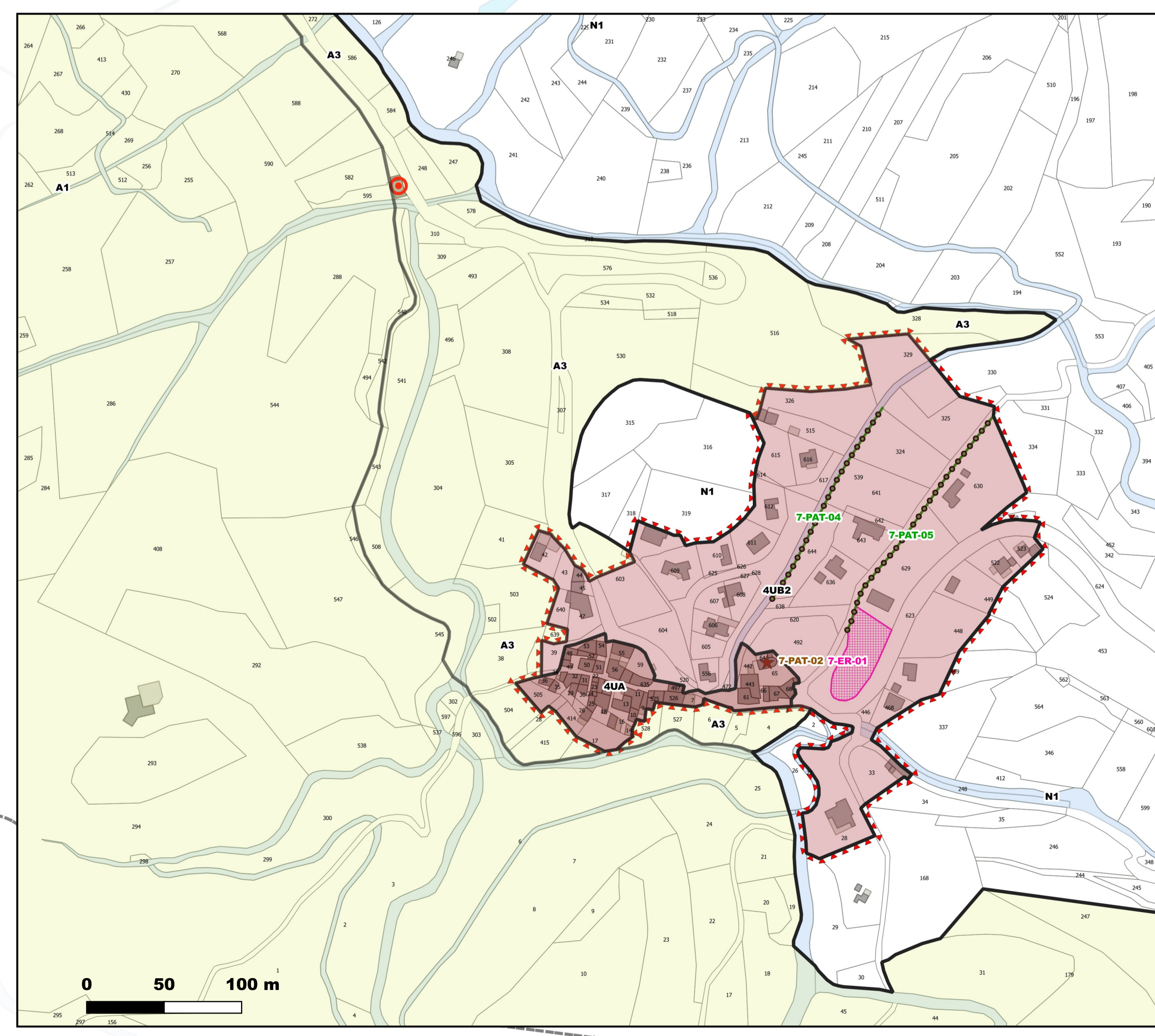
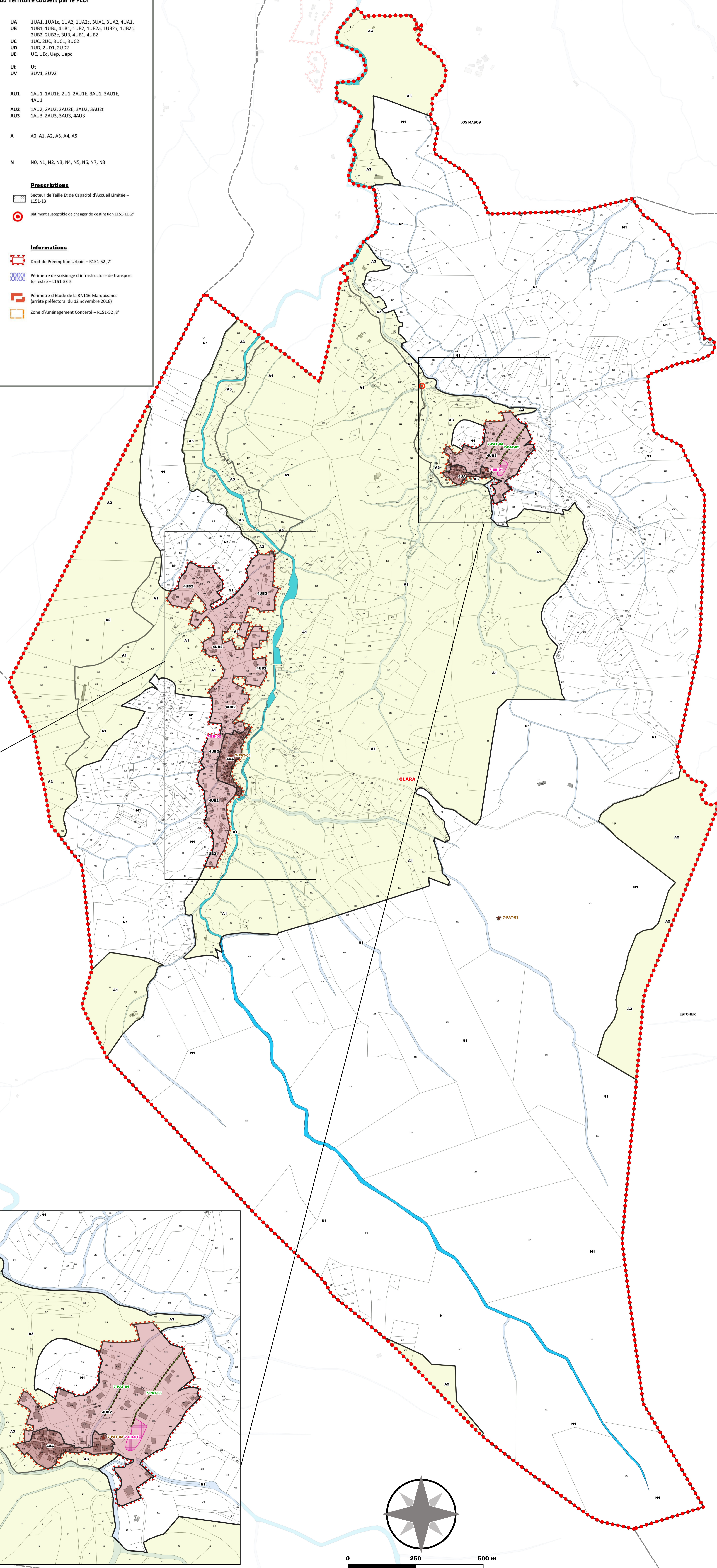
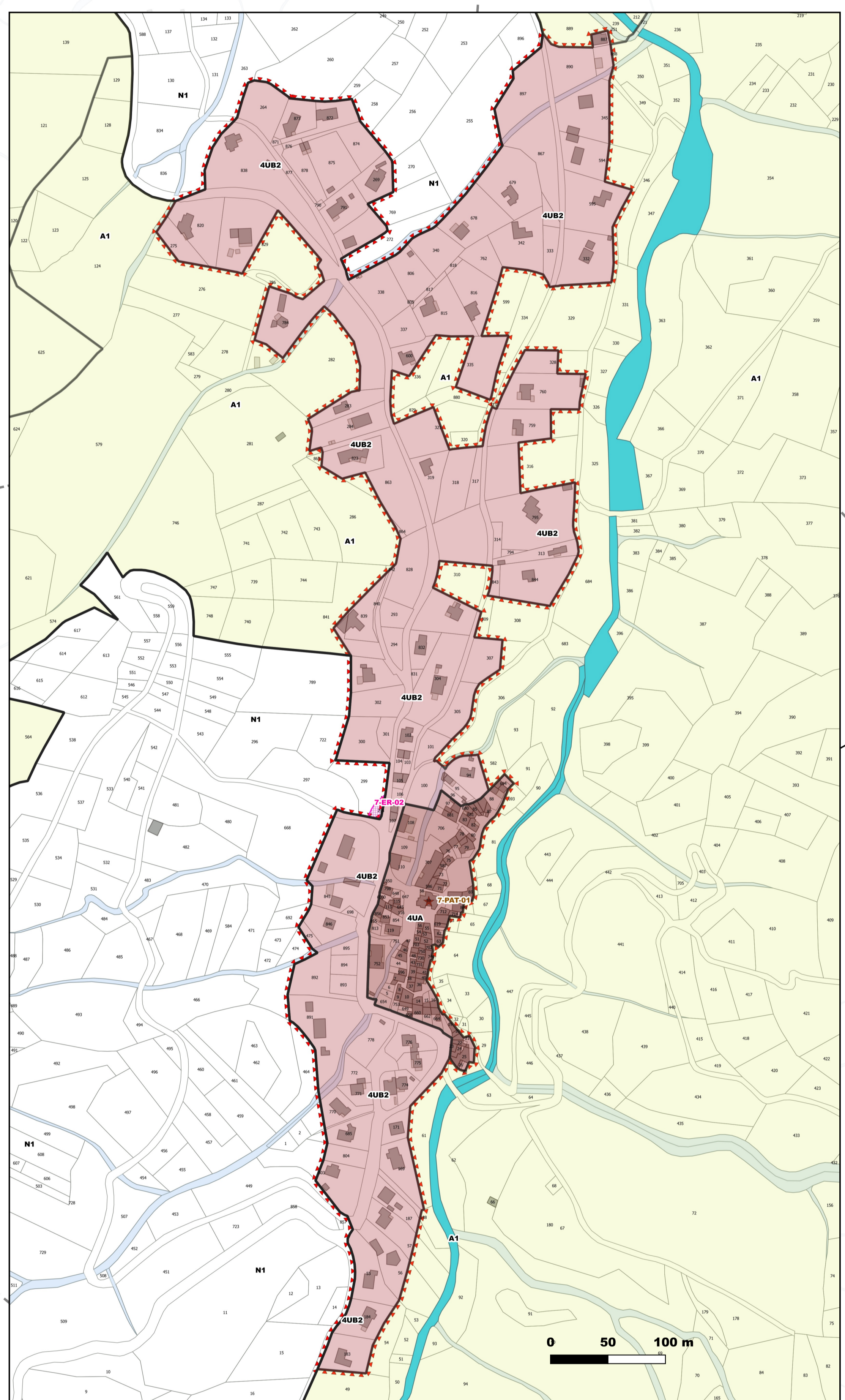
Zones à Urbaniser bloquées	
N	N0, N1, N2, N3, N4, N5, N6, N7, N8

Zones Agricoles	
A	A0, A1, A2, A3, A4, A5

Zones Naturelles	
N	N0, N1, N2, N3, N4, N5, N6, N7, N8

Prescriptions	
Emplacement Réserve - L151-41 (voir liste en annexe)	Secteur de Taille Et de Capacité d'Accueil Limitée - L151-13
Diversité Commerciale à protéger ou à développer - L151-16	Bâtiment susceptible de changer de destination L151-11, 2°
Orientation d'Aménagement et de Programmation - Habitation - L151-6	
Orientation d'Aménagement et de Programmation - Patrimoine - L151-6	
Orientation d'Aménagement et de Programmation - Commerce - Economie - L151-6	
Recul / Voie : 100m - L111-6	
Recul / Voie : 75m - L111-6	
Élément Patrimonial à protéger L151-19	
Linéaire Patrimonial à protéger L151-19	
Secteur Patrimonial à protéger L151-19	
Patrimoine écologique à protéger L151-23	

Informations	
Droit de Prémption Urbain - R151-52, 7°	
Périmètre de voisinage d'infrastructure de transport terrestre - L151-53-5	
Périmètre d'Etude de la RN116-Marquinais (arrêté préfectoral du 12 novembre 2018)	
Zone d'Aménagement Concerté - R151-52, 8°	



0 250 500 m