

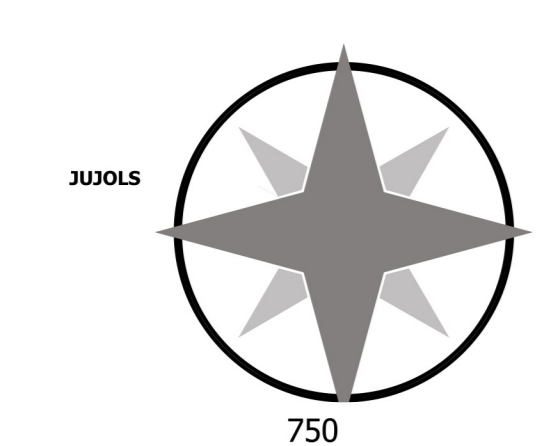
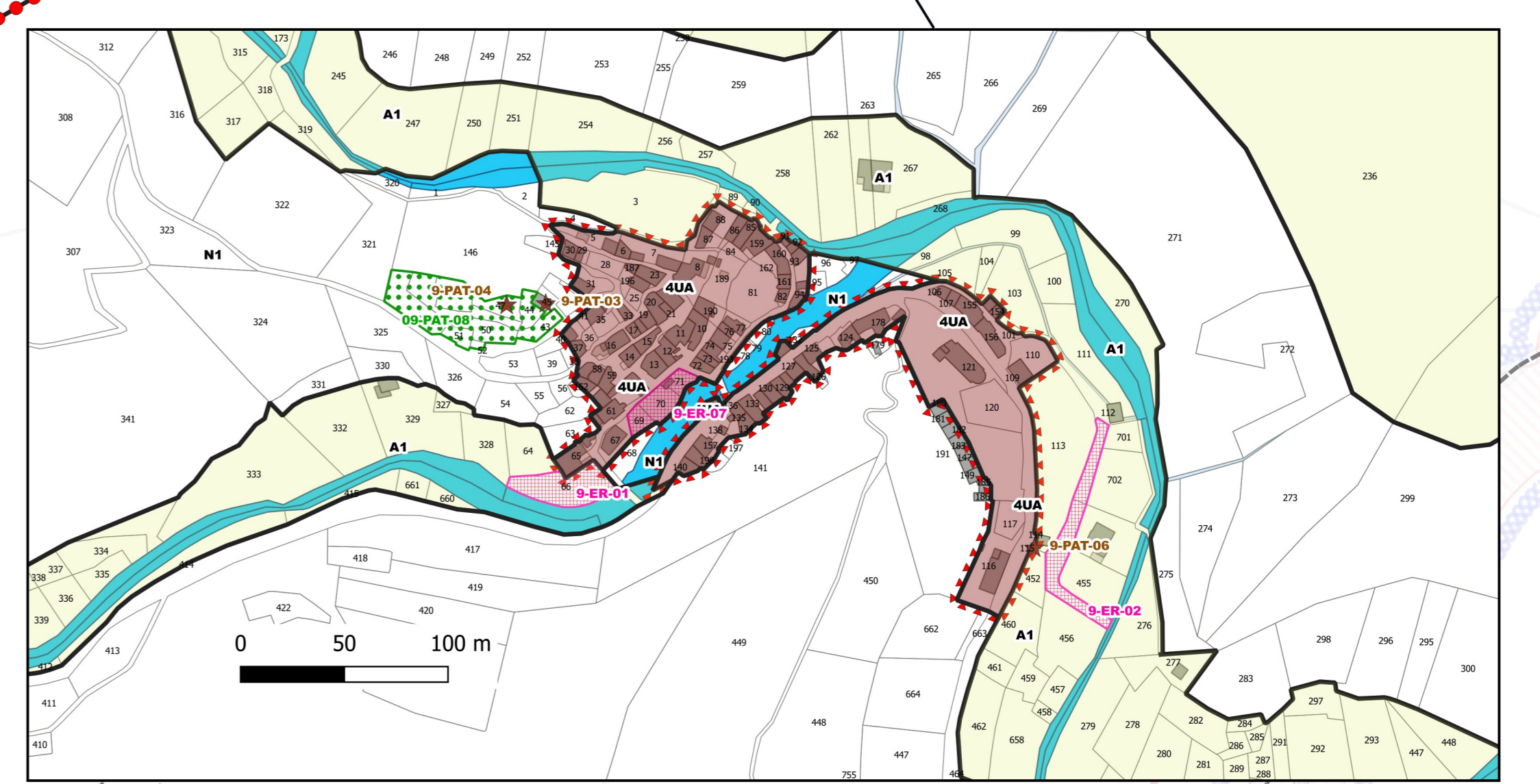
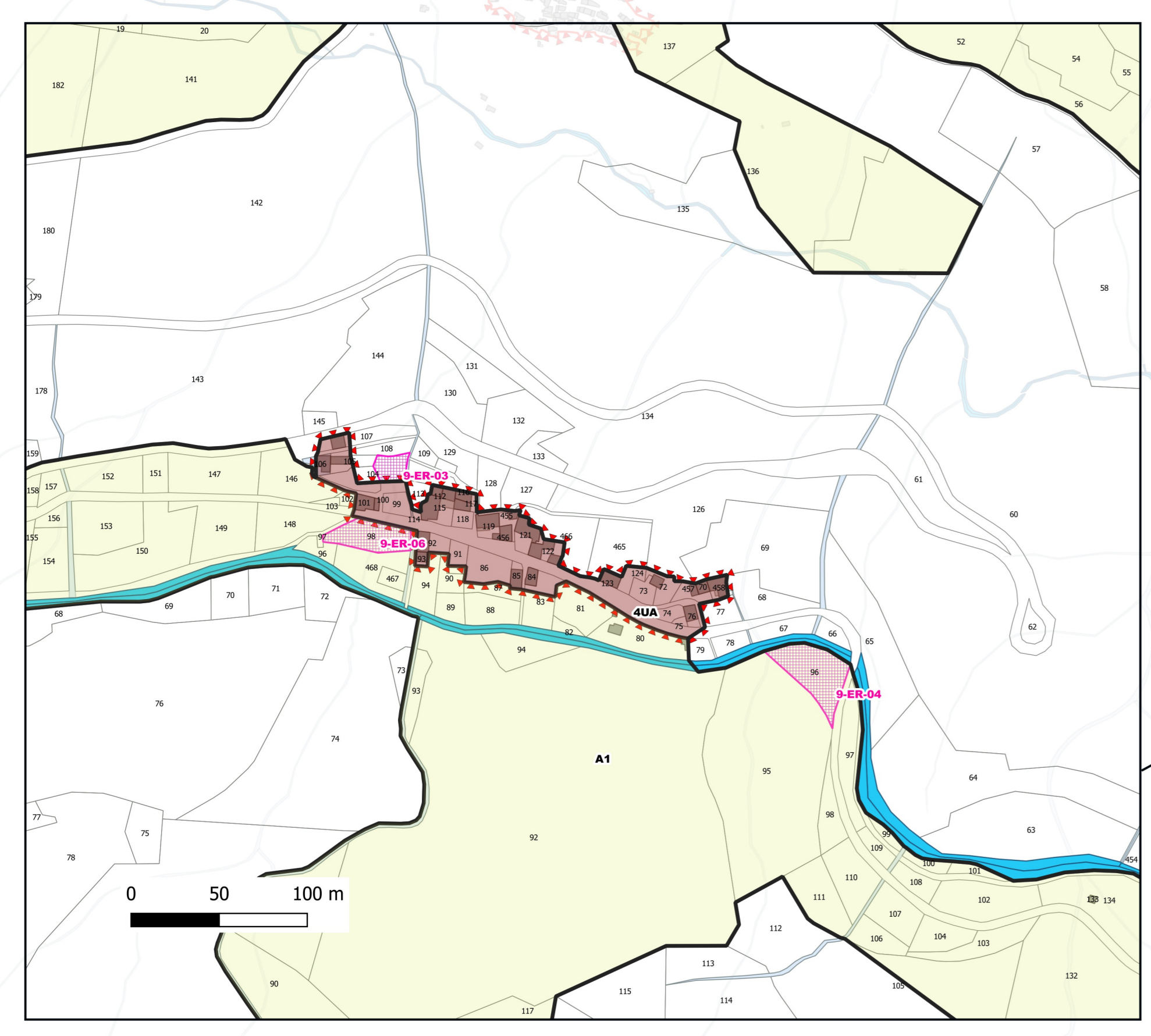
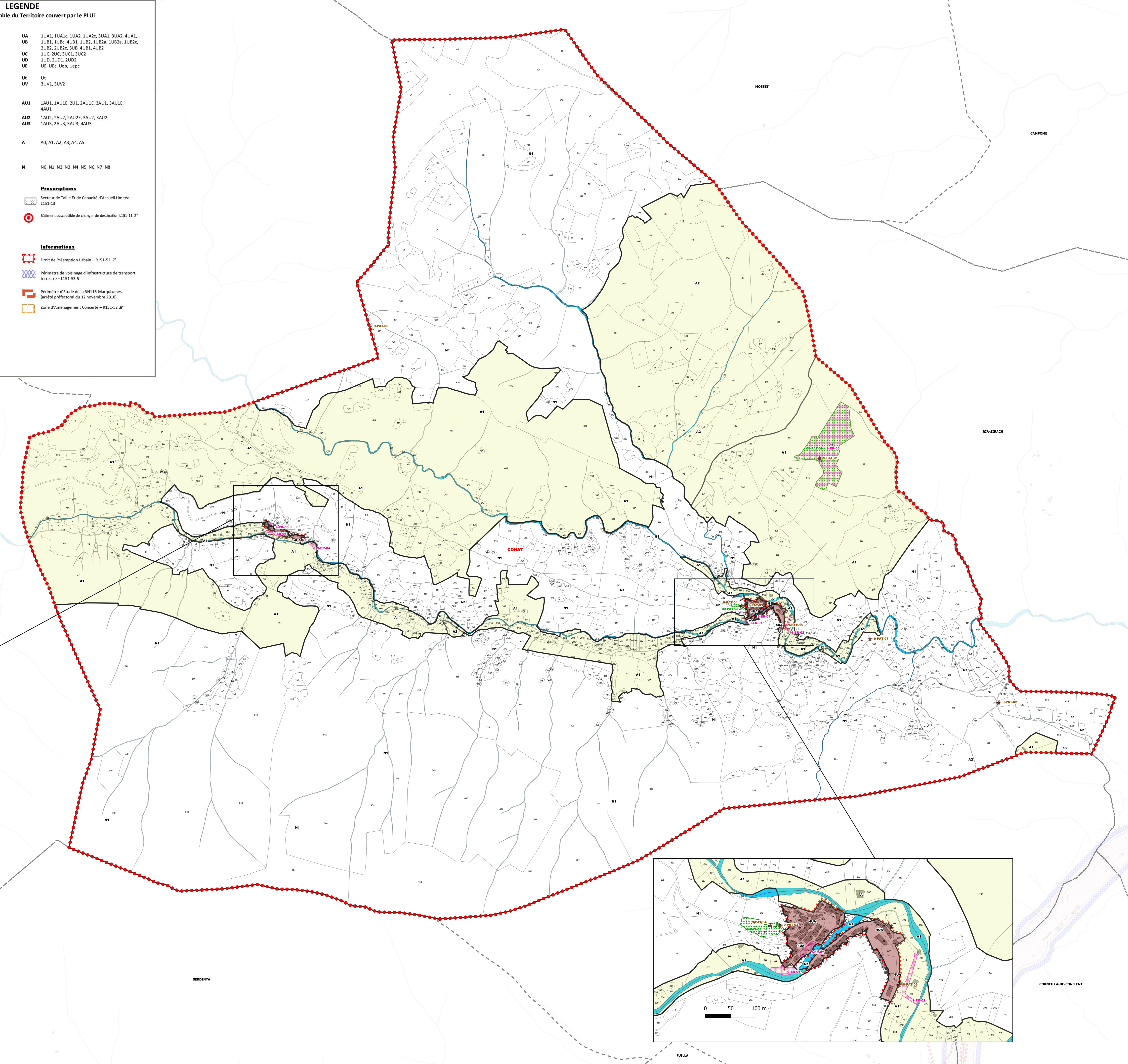
**REGLEMENT GRAPHIQUE**  
**CONAT**  
4 / Maillage Rural

ELABORATION - Approbation du 13/03/2021



commune à l'ensemble du Territoire couvert par le PLUi

<b>Zones Urbaines</b>	UA	1UA1, 1UA1c, 1UA2, 1UA2c, 3UA1, 3UA2, 4UA1, 1UB1, 1UBc, 4UB1, 1UB2, 1UB2a, 1UB2a, 1UB2c, 2UB2, 2UB2c, 3UB, 4UB3, 4UB2
	UB	
	UC	1UC, 2UC, 3UC1, 3UC2
	UD	1UD, 2UD1, 2UD2
	UE	UE, UEc, Uep, Uepc
	Ut	
	UV	3UV1, 3UV2
<b>Zones Urbaines Economiques</b>		
<b>Zones Urbaines Touristiques</b>		
<b>Zones à Urbaniser</b>	AU1	1AU1, 1AU1c, 2U1, 2AU1c, 3AU1, 3AU1c, 4AU1
<b>Zones à Urbaniser bloquées</b>	AU2	1AU2, 2AU2, 2AU2c, 3AU2, 3AU2c
	AU3	1AU3, 2AU3, 3AU3, 4AU3
<b>Zones Agricoles</b>	A	A0, A1, A2, A3, A4, A5
<b>Zones Naturelles</b>	N	N0, N1, N2, N3, N4, N5, N6, N7, N8
<b>Prescriptions</b>		
		Secteur de Taille Et de Capacité d'Accueil Limitée - L151-13
		Bâtiment susceptible de changer de destination L151-11, 2°
<b>Informations</b>		
		Droit de Préemption Urbain - R151-52, 7°
		Périmètre de voisinage d'infrastructure de transport terrestre - L151-53-5
		Périmètre d'Etude de la RNI 16-Marquissanes (arrêté préfectoral du 12 novembre 2018)
		Zone d'Aménagement Concerté - R151-52, 8°



0 750 1500 m