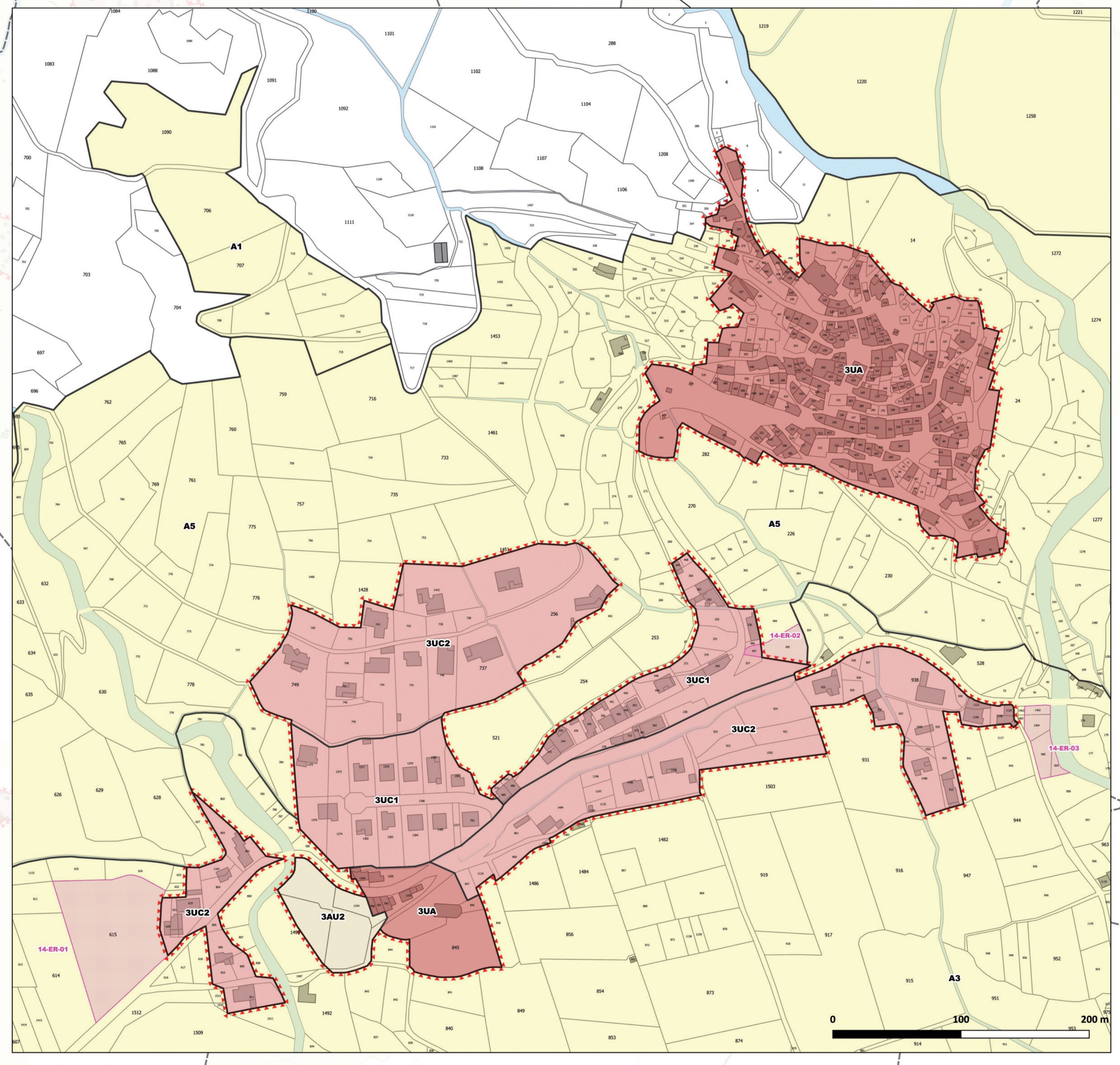
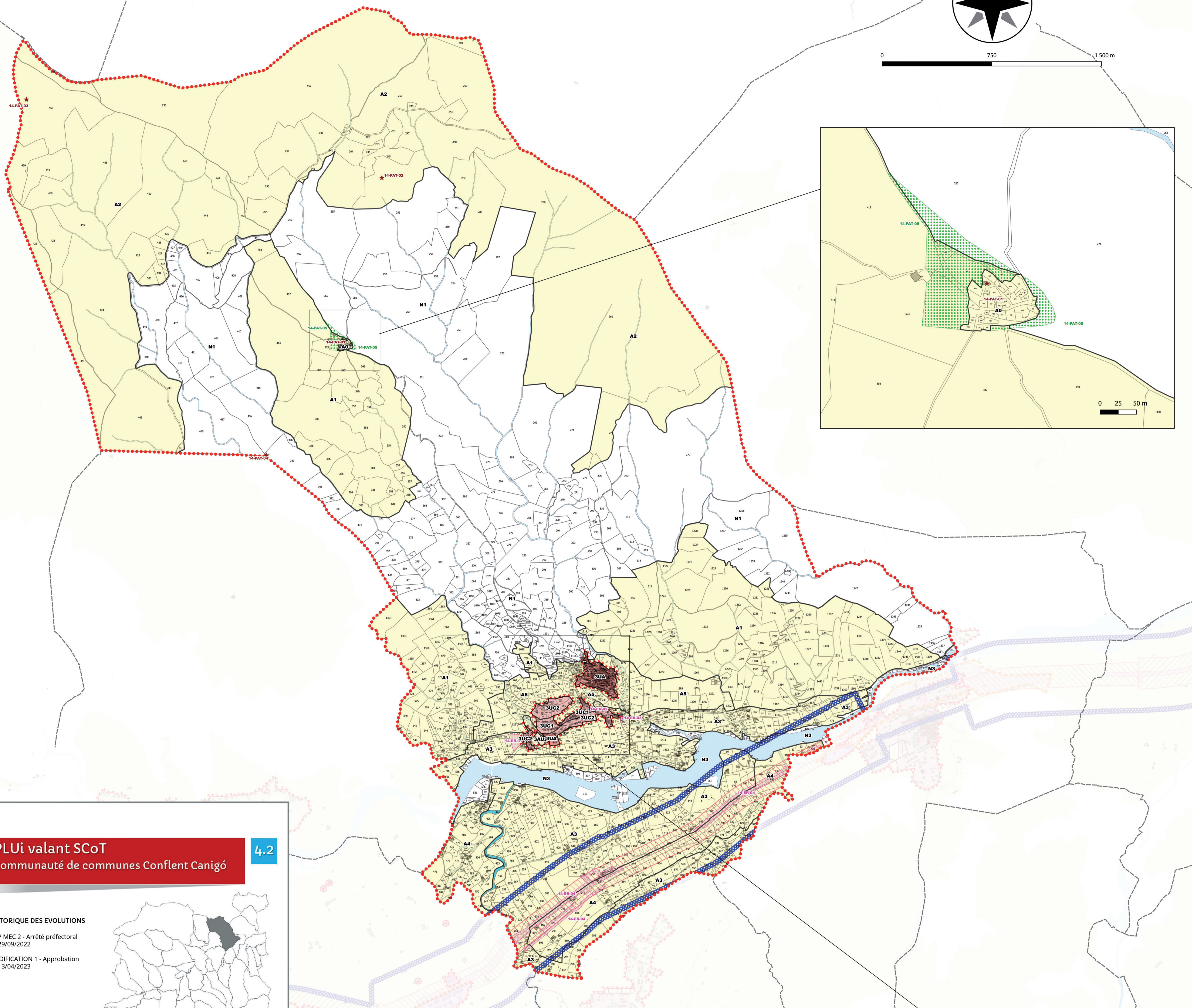
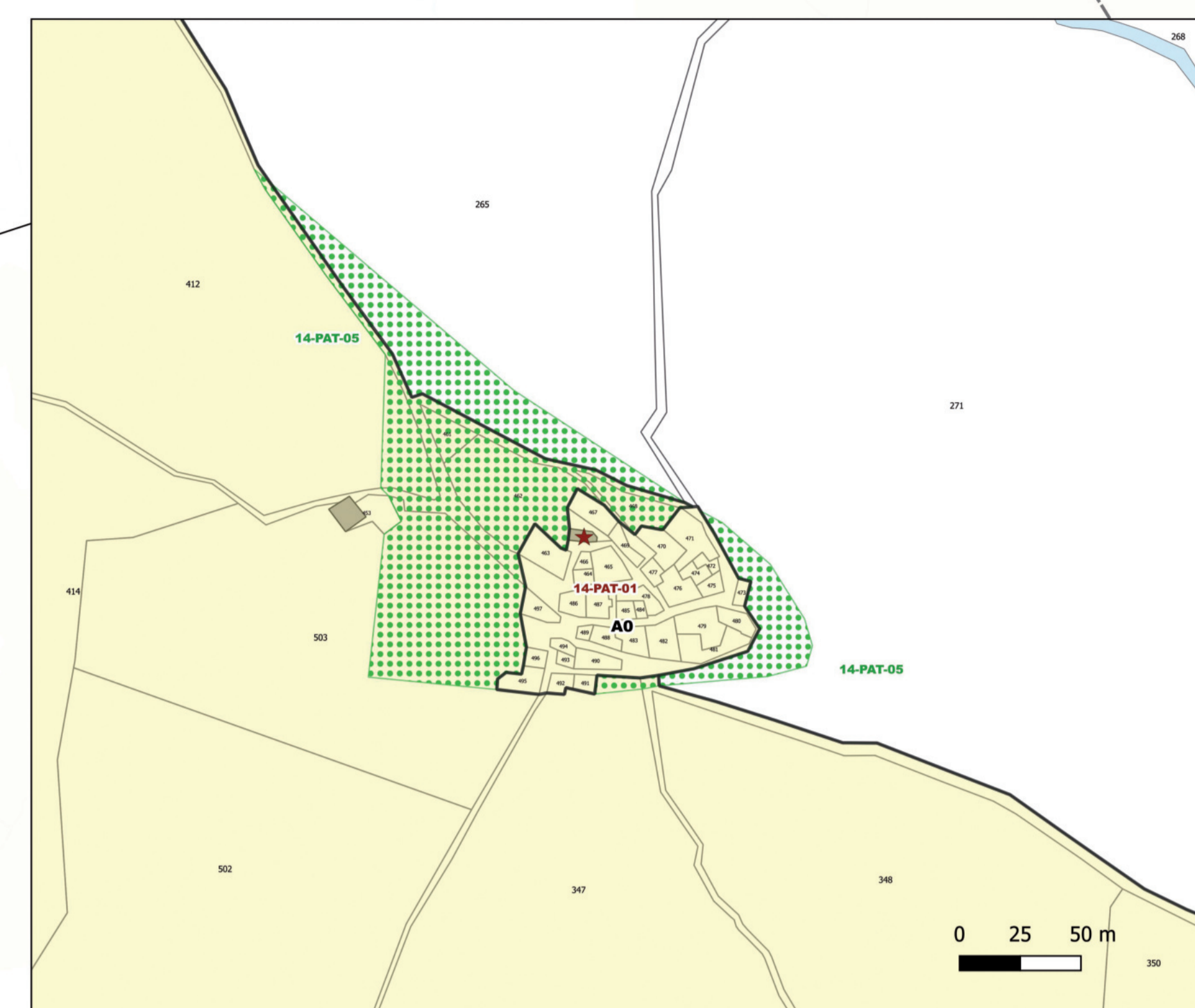




0 750 1500 m



PLUi valant SCoT 4.2
Communauté de communes Conflent Canigó

HISTORIQUE DES EVOLUTIONS
DUP MEC 2 - Arrêté préfectoral du 29/09/2022
MODIFICATION 1 - Approbation du 13/04/2023

REGLEMENT GRAPHIQUE
EUS 3 / Villages de Proximité
Echelle 1/10000

ELABORATION - Approbation du 13/03/2021

Conflent Canigó

LEGENDE
commune à l'ensemble du territoire couvert par le PLUi

Zones urbaines	UA	1UA1, 1UA1c, 1UA2, 2UA, 2UAc, 1UA2c, 3UA, 3UA1, 3UA1c, 3UA2, 4UA, 4UA1
	UB	1UB1, 1UB1c, 4UB1, 1UB2, 1UB2c, 2UB1, 2UB2, 2UB2c, 3UB, 4UB1, 4UB2
	UC	1UC, 1UCc, 2UC, 3UC1, 3UC2, 3UC2c
	UD	1UD, 1UDa, 2UD1, 2UD2
Zones urbaines économiques	UE	UE, UEc, Uep, Uepec
Zones urbaines touristiques	UR	UR
	UV	3UV1, 3UV2
Zones à urbaniser	AU1	1AU1, 1AU1e, 1AU1ep, 2AU1, 2AU1t, 2AU1E, 3AU1, 3AU1E, 3AU1ep, 4AU1
Zones à urbaniser bloquées	AU2	1AU2, 2AU2, 2AU2E, 3AU2, 4AU2
	AU3	1AU3, 2AU3, 3AU3, 4AU3
Zones agricoles	A	A0, A1, A2, A3, A4, A5
Zones naturelles	N	N0, N1, N2, N3, N4, N5, N6, N7, N8

Prescriptions

Emplacement Réserve-L151-41 (voir liste en annexe)	Secteur de Taille Et de Capacité d'Accueil Limitée L151-13
Diversité Commerciale à Protéger ou à Développer-L151-16	Bâtiment susceptible de changer de destination L151-11, 2°
Orientation d'Aménagement et de Programmation-Habitat-L151-6	
Orientation d'Aménagement et de Programmation-Patrimoine-L151-6	
Orientation d'Aménagement et de Programmation-Commerce-Economie L151-6	
Recul /Voie : 100m - L111-6	
Recul /Voie : 75m - L111-6	
Secteur patrimonial à protéger L151-19	
Patrimoine écologique à protéger L151-23	
Élément patrimonial à protéger L151-19	
Linéaire patrimonial à protéger L151-19	

Informations

Droit de Préemption Urbain-R151-52,7°
Périmètre de Voisinage d'Infrastructure de Transport Terrestre-L151-53-5
Périmètre Etude RN116-Marquixanes (A.P. 12/11/2018)
Zone Aménagement Concerté-R151-52,8°